



Ayuntamiento de Villamiel de Toledo

# BANDO

En consonancia con lo dispuesto en el Real Decreto-ley 6/2020, de 10 de marzo, por el que se adoptan determinadas medidas urgentes en el ámbito económico y para la protección de la salud pública, una vez declarada por la Organización Mundial de la Salud la pandemia el brote de Covid-19, por la presente se clausura preventivamente los inmuebles de titularidad municipal, en especial el Centro Social, y se reduce el horario de atención al público en las oficinas municipales del Ayuntamiento de Villamiel de Toledo a las horas comprendidas entre las 9:00 y las 13:00 de lunes a viernes, recomendado a la población de Villamiel de Toledo siga los consejos y medidas generales de prevención que difundan las autoridades sanitarias estatales y autonómicas a través de los medios oficiales.

Villamiel de Toledo

La Alcaldesa  
María Cristina Del álamo Ortíz

María Cristina Del Álamo Ortíz (1 de 1)  
Alcaldesa  
Fecha Firma: 12/03/2020  
HASH: fba4c4985d5e43a8bed8023851c6e8f6



# Qué debes saber del nuevo coronavirus

Los coronavirus son virus que circulan entre los animales pero algunos de ellos también pueden afectar a seres humanos.

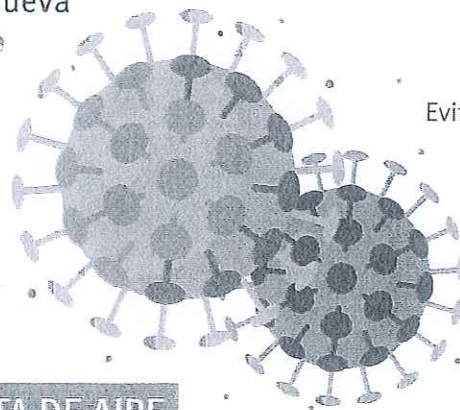
El nuevo coronavirus fue identificado en China a finales del 2019 y es una nueva cepa que no se había visto previamente en humanos.

## Síntomas

FIEBRE

TOS

SENSACIÓN DE FALTA DE AIRE



## Prevención

Medidas generales de prevención de este y otros virus respiratorios

En caso de sufrir una infección respiratoria, evitar el contacto cercano con otras personas



Al toser o estornudar, cubrirse la boca y la nariz con el codo flexionado o con un pañuelo desechable



Evitar tocarse los ojos, la nariz y la boca



Lavarse las manos frecuentemente



En cualquiera de tus viajes, sigue estas recomendaciones de prevención e higiene

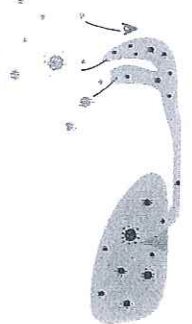
Si presentas alguno de estos síntomas y has viajado a una zona de riesgo, contacta telefónicamente con tu servicio de salud.

La desinformación y los prejuicios frente al coronavirus generan discriminación. Hagámosle frente. Infórmate en las fuentes oficiales.

## Transmisión

VÍA GOTAS RESPIRATORIAS

Periodo de incubación estimado  
2-14 días





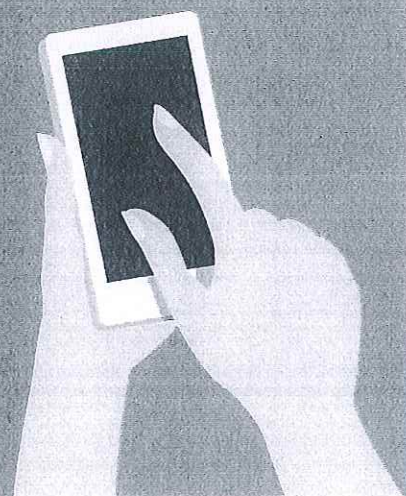
Castilla-La Mancha

# TELÉFONO DE INFORMACIÓN SOBRE CORONAVIRUS

# 900 122 112

Gratuito y disponible 24 horas

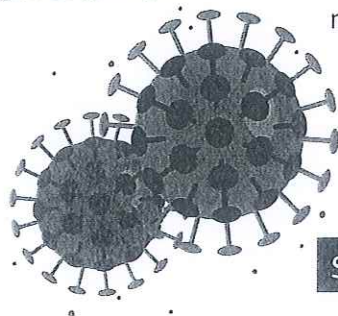
Recuerda que el 112 es solo para emergencias



# Qué debes saber del nuevo coronavirus

Los coronavirus son virus que circulan entre algunos animales pero algunos de ellos también pueden afectar a seres humanos, normalmente con síntomas leves.

El nuevo coronavirus fue identificado en China a finales del 2019 y es una nueva cepa que no se había visto previamente en humanos.



## Los Síntomas

más comunes de la nueva enfermedad por coronavirus (COVID-19) son:

FIEBRE

TOS

SENSACIÓN DE FALTA DE AIRE

La desinformación y los prejuicios frente al coronavirus generan discriminación

Hagámosle frente

**AL LLEGAR DE UN VIAJE DESDE UNA ZONA DE RIESGO**

Vida normal

en familia, con amigos y en el ámbito escolar y laboral

+

Observar síntomas durante los siguientes 14 días

Sin síntomas

Con síntomas

**VIDA NORMAL**  
(no es necesario tomar medidas)



Contactar telefónicamente con el **900 122 112**



## Medidas generales de prevención de este y otros virus respiratorios

En caso de sufrir una infección respiratoria, evitar el contacto cercano con otras personas



Evitar tocarse los ojos, la nariz y la boca

Al toser o estornudar, cubrirse la boca y la nariz con el codo flexionado o con un pañuelo desechable



Lavarse las manos frecuentemente



Si quieres más información <https://www.mscbs.gob.es/>